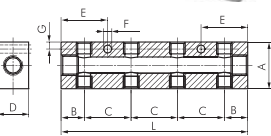
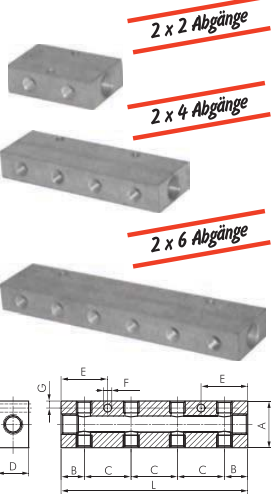
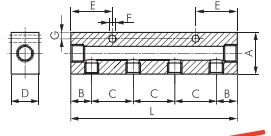
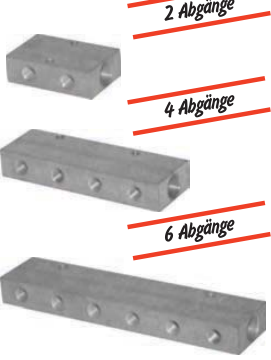


Verteilerblöcke

Tel: +41 44 406 80 11
 Fax: +41 44 491 22 11
 Email: info@hausammann.com



Maße finden Sie in den Artikeldetails in unserem eShop!



Verteilerleisten einseitig

PN 16

101

Typ	Gewinde Eingang	Gewinde Ausgang	L	A	B	C	D	E	F	G
2 Abgänge*										
H301.1572	2 x G 1/8"	2 x M5	45	20	15	15	15	22,5	4,2	3,5
H301.1571	2 x G 1/4"	2 x G 1/8"	60	30	15	30	20	30,0	5,2	4,5
H301.1574	2 x G 3/8"	2 x G 1/8"	66	40	18	30	20	33,0	5,2	4,5
H301.1573	2 x G 3/8"	2 x G 1/4"	72	40	18	36	20	36,0	6,5	6,0
H301.1570	2 x G 1/2"	2 x G 1/4"	80	40	22	36	28	40,0	6,5	5,8
4 Abgänge										
H301.1577	2 x G 1/8"	4 x M5	75	20	15	15	15	22,5	4,2	3,5
H038.7560	2 x G 1/4"	4 x G 1/8"	125	30	15	30	20	30,0	5,2	4,5
H301.1579	2 x G 3/8"	4 x G 1/8"	126	30	18	30	20	33,0	5,2	4,5
H038.7580	2 x G 3/8"	4 x G 1/4"	148	30	18	36	20	36,0	6,5	6,0
H301.1575	2 x G 1/2"	4 x G 1/4"	152	40	22	36	28	40,0	6,5	5,8
6 Abgänge										
H301.1582	2 x G 1/8"	6 x M5	105	20	15	15	15	22,5	4,2	3,5
H301.1581	2 x G 1/4"	6 x G 1/8"	180	30	15	30	20	30,0	5,2	4,5
H301.1584	2 x G 3/8"	6 x G 1/8"	186	30	18	30	20	33,0	5,2	4,5
H301.1583	2 x G 3/8"	6 x G 1/4"	216	30	18	36	20	36,0	6,5	6,0
H301.1580	2 x G 1/2"	6 x G 1/4"	224	40	22	36	28	40,0	6,5	5,8

* Befestigungsbohrungen gegenüberliegend angeordnet



Vormontage, Herstellung von Ihren Baugruppen!
 Sparen Sie dank vormontierten und getesteten Baugruppen im Einkauf, Logistik und bei den Kosten!

Verteilerleisten doppelseitig

PN 16

101

Typ	Gewinde Eingang	Gewinde Ausgang	L	A	B	C	D	E	F	G
2 x 2 Abgänge*										
H301.1557	2 x G 1/8"	4 x M5	45	20	15	15	15	22,5	4,2	3,5
H301.1556	2 x G 1/4"	4 x G 1/8"	60	30	15	30	20	30,0	5,2	4,5
H301.1559	2 x G 3/8"	4 x G 1/8"	66	40	18	30	20	33,0	5,2	4,5
H301.1558	2 x G 3/8"	4 x G 1/4"	72	40	18	36	20	36,0	6,5	6,0
H301.1555	2 x G 1/2"	4 x G 1/4"	80	40	22	36	28	40,0	6,5	5,8
2 x 4 Abgänge										
H301.1562	2 x G 1/8"	8 x M5	75	20	15	15	15	22,5	4,2	3,5
H301.1561	2 x G 1/4"	8 x G 1/8"	120	30	15	30	20	30,0	5,2	4,5
H301.1564	2 x G 3/8"	8 x G 1/8"	126	40	18	30	20	33,0	5,2	4,5
H301.1563	2 x G 3/8"	8 x G 1/4"	144	40	18	36	20	36,0	6,5	6,0
H301.1560	2 x G 1/2"	8 x G 1/4"	152	40	22	36	28	40,0	6,5	5,8
2 x 6 Abgänge										
H301.1567	2 x G 1/8"	12 x M5	105	20	15	15	15	22,5	4,2	3,5
H301.1566	2 x G 1/4"	12 x G 1/8"	180	30	15	30	20	30,0	5,2	4,5
H301.1569	2 x G 3/8"	12 x G 1/8"	186	40	18	30	20	33,0	5,2	4,5
H301.1568	2 x G 3/8"	12 x G 1/4"	216	40	18	36	20	36,0	6,5	6,0
H301.1565	2 x G 1/2"	12 x G 1/4"	224	40	22	36	28	40,0	6,5	5,8

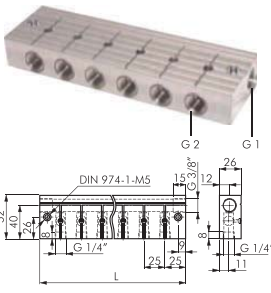
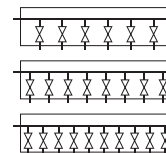
* Befestigungsbohrungen gegenüberliegend angeordnet

Verteilerleisten mit integrierten Kugelhähnen

PN 10

201

Werkstoffe: Körper: Aluminium eloxiert, Kugel und Spindel: Messing verchromt, Dichtungen: Teflon/NBR
 Temperaturbereich: -10°C bis max. +100°C
 Druckbereich: 0 bis 10 bar, sowie Grobvakuum
 Funktion: Dient als Verteiler- und Absperrleiste in Maschinen und Anlagen, bei denen es notwendig ist einzelne Steuerkreise abzuschalten. Die Leiste enthält je Abgang einen Kugelhahn, der mittels Schlitzschraubenzieher verstellbar ist. Der Schlitz in der Spindel zeigt dabei die Stellung des Kugelhahns an.



Typ	Anzahl der Abgänge	L	G 1	G 2	Nennweite je Anschluss (DN)
H301.1553	6	175	2 x G 3/8"	6 x G 1/4"	8 mm
H301.1554	8	225	2 x G 3/8"	8 x G 1/4"	8 mm
H301.1552	10	275	2 x G 3/8"	10 x G 1/4"	8 mm

praktische Sortimente
 Schrauben, Muttern, Schreibern, Filings, O-Ringsortimente, ab Seite 958

Steckanschlüsse
 Ø 3 - 32 mm ab Seite 46

Gewindedellen
 ab Seite 102

Verschraubungen mit Überwurfmuttern
 ab Seite 80

Alle Angaben verstehen sich als unverbindliche Richtwerte! Für nicht schriftlich bestätigte Datenauswahl übernehmen wir keine Haftung. Druckangaben beziehen sich, soweit nicht anders angegeben, auf Flüssigkeiten der Gruppe II bei +20°C.